

靴修理材料・・・オールソール

ボブソール



国産レッドウイング用の底材料です。

色	サイズ	ロット
オフ白	小	1足
オフ白	S	1足
オフ白	L	1足
ベージュ	小	1足
ベージュ	S	1足
ベージュ	L	1足
黒	小	1足
黒	S	1足

vibramボブソール



USvibram社製レッドウイング用の底材料です。

色	サイズ		ロット
オフ白	8	30cm	1足
オフ白	10	32cm	1足
オフ白	12	34cm	1足
オフ白	14	35cm	1足
黒	8	30cm	1足
黒	10	32cm	1足
黒	12	34cm	1足

ARBIM スポンジソール



ARBIM横ラインスポンジソールです。”ARBIM”
ロゴ入り。ヒールと合わせてご使用ください。

色	サイズ	ロット
黒	6mm	1足
黒	10mm	1足
茶	6mm	1足
茶	10mm	1足

Mライン スポンジソール



M型模様のスポンジソールです。ヒールと合わ
せてご使用ください。

色	サイズ	ロット
黒	10mm	1足
茶	10mm	1足

MDソール



色が豊富に揃っております。柔らかいのでス
ニーカーの修理に適しています。

色	サイズ	ロット
黒		1足
茶		1足
アメ色		1足
白		1足

ソフト底



REGALタイプの合成スポンジ底です。

色	サイズ	ロット
黒	6mm幅	1足
茶	6mm幅	1足

NHソールセット



模様が美しく、幅広の靴にも対応できます。ソフトゴム底。セットのみの販売です。

色	サイズ	ロット
黒	6mm	ヒールは 8m/mのみ
黒	10mm	
茶	6mm	
茶	10mm	

vibram登山底 ユニット 1136



イタリ-vibram社製登山底の定番で、ユニットタイプです。軽登山向きです。 厚さ ソール:8mm、ヒール:

色	サイズ		ロット
黒	35/36	27cm	1足
黒	37/38	28cm	1足
黒	39/40	29cm	1足
黒	41/42	30.5cm	1足
黒	43/44	32cm	1足
黒	45/46	33.5cm	1足
黒	47/48	34.5cm	1足
茶	35/36	27cm	1足
茶	37/38	28cm	1足
茶	39/40	29cm	1足
茶	41/42	30.5cm	1足
茶	43/44	32cm	1足
アメ色	35/36	27cm	1足
アメ色	37/38	28cm	1足
アメ色	39/40	29cm	1足
アメ色	41/42	30.5cm	1足
アメ色	43/44	32cm	1足

vibram登山底 1220



イタリ-vibram社製の登山底のフラットタイプです。軽登山向きです。 厚さ ソール:5mm、ヒール:8mm

色	サイズ		ロット
黒	37/38	28cm	1足
黒	39/40	29cm	1足
黒	41/42	30.5cm	1足
黒	43/44	32cm	1足
黒	45/46	33.5cm	1足

vibram登山底 148

USvibram社製の登山底です。ダナーに使われている底材です。 厚さ 9mm

色	サイズ		ロット
黒	10	31cm	1足
黒	12	34cm	1足
黒	14	37cm	1足

vibram登山底 1100

イタリ-vibram社製の登山底で、カカトが別になっているタイプです。重登山向きです。 厚さ ソール: 13mm、ヒール: 8mm

色	サイズ		ロット
黒	35/36	27cm	1足
黒	37/38	28cm	1足
黒	39/40	29cm	1足
黒	41/42	30.5cm	1足
黒	43/44	32cm	1足
黒	45/46	33.5cm	1足
黒	47/48	34.5cm	1足

vibram登山底 100

USvibram社製の登山底で、カカトが別になっているタイプです。1100と似ていますが、凸凹がより深くなっています。

厚さ 10mm

色	サイズ		ロット
黒	8	30cm	1足
黒	10	32cm	1足
黒	12	34cm	1足
ハニー	8	30cm	1足
ハニー	10	32cm	1足
ハニー	12	34cm	1足

vibram登山底 100 FIRE & ICE

USvibram社製の登山底です。100と同じ仕様ですが、中央の十字が白にペイントされています。グリップ性に優れ、寒冷地に最適です。 厚さ 10mm

色	サイズ		ロット
黒	8	30cm	1足
黒	14	36cm	1足

vibram登山底 430

USvibram社製の登山底で、カカトが別になっているタイプです。100では厚すぎるといった場合にお勧め

色	サイズ		ロット
黒	8	30cm	1足
黒	10	32cm	1足
黒	12	34cm	1足

vibram登山底 700



USvibram社製の登山底で、カカトが別になっているタイプです。ブーツ系の靴にお勧めです。カラーバリエーションで楽しめます。厚さ 7mm

色	サイズ		ロット
黒	8	30cm	1足
黒	10	32cm	1足
黒	12	34cm	1足
茶	8	30cm	1足
茶	10	32cm	1足
茶	12	34cm	1足
アンバー	8	30cm	1足
アンバー	10	32cm	1足
アンバー	12	34cm	1足

vibram登山底 1276



USvibram社製の登山底のフラットタイプでブーツ系の靴にお勧めです。カラーバリエーションで楽しめます。厚さ 10mm

色	サイズ		ロット
黒	8	30cm	1足
黒	10	32cm	1足
黒	12	34cm	1足
ベージュ	8	30cm	1足
ベージュ	10	32cm	1足
ベージュ	12	34cm	1足
カーキー	8	30cm	1足
カーキー	10	32cm	1足
カーキー	12	34cm	1足

vibram登山底 132



USvibram社製の登山底の一体型です。ソールに厚みがありしっかりしているので、減りにくいです。

厚さ ソール:10mm、ヒール:27mm

色	サイズ		ロット
黒	8	30cm	1足
黒	10	32cm	1足
黒	12	34cm	1足

Xライン底



上品な模様のスポンジソールです。同模様のヒールと合わせてご使用ください。

色	サイズ	ロット
黒	10m/m	1足
茶	10m/m	1足

vibramスポンジ底 8313



イタリ-vibram社製のスポンジ底で、ソールとヒールが一体型の底です。作業性が良く接着性にも優れて

色	サイズ	ロット
黒	特大	1足
茶	特大	1足

vibramスポンジ底 8338



イタリ-vibram社製のスポンジ底で作業性が良く接着性にも優れています。

色	サイズ		ロット
黒	39/2(29cm)	6m/m	1足
黒	43/6(32cm)	6m/m	1足
茶	39/2(29cm)	6m/m	1足
茶	43/6(32cm)	6m/m	1足

vibramスポンジ底 8383



イタリ-vibram社製のスポンジ底でビジネス・カジュアルに最適なソールです。 厚さ ソール:13mm、ヒ-

色	サイズ		ロット
黒	39/2(29cm)		1足
黒	43/6(32cm)		1足
茶	39/2(29cm)		1足
茶	43/6(32cm)		1足

vibramスポンジ底 2021



Usvibram社製のスポンジ底でブーツ用のスポンジ底に最適です。なだらかなフラットタイプです。ホワイツなどのブーツに使用されています。厚さ ソ-

色	サイズ		ロット
黒	8	30cm	1足
黒	10	32cm	1足
黒	12	34cm	1足
茶	8	30cm	1足
茶	10	32cm	1足
茶	12	34cm	1足
ベージュ	8	30cm	1足
ベージュ	10	32cm	1足
ベージュ	12	34cm	1足

vibramスポンジ底 2060



Usvibram社製のスポンジ底でブーツ用のスポンジ底に最適です。ヒール部分に盛上がりがあります。ラッセルなどのブーツに使用されています。厚さ

色	サイズ		ロット
黒	8	30cm	1足
黒	10	32cm	1足
黒	12	34cm	1足
ベージュ	8	30cm	1足
ベージュ	10	32cm	1足
ベージュ	12	34cm	1足
茶	8	30cm	1足
茶	10	32cm	1足
茶	12	34cm	1足

vibramゴム底 2055



イタリ-vibram社製のゴム底でダイナイトに似た模様です。ヒールと合わせて使うと仕上がりがとても綺麗です。厚さ 6mm

色	サイズ		ロット
黒	5/6	28.4cm	1足
黒	7/8	30.2cm	1足
黒	9/10	31.8cm	1足
黒	11/12	33.5cm	1足
茶	5/6	28.4cm	1足
茶	7/8	30.2cm	1足
茶	9/10	31.8cm	1足
茶	11/12	33.5cm	1足

vibramゴム底 7124



USvibram社製のゴム底でブーツ用に最適です。波型の凸凹がくっきりとしています。厚さ 10mm

色	サイズ		ロット
黒	8	30cm	1足
黒	10	32cm	1足
黒	12	34cm	1足

vibramゴム底 1010



USvibram社製のゴム底でエウスコに使用されている製品です。厚さ ソール:9mm、ヒール:20mm

色	サイズ		ロット
白	8	30cm	1足
白	10	32cm	1足
白	12	34cm	1足

vibramゴム底 427



USvibram社製のゴム底で、ゴム底の中でも耐久性があります。カカトがないので、419ヒールと合わせても使用できます。

色	サイズ		ロット
黒	9 1/2	33cm	1足
黒	11 1/2	35cm	1足
黒	14	36cm	1足

vibramゴム底 1012



USvibram社製のゴム底でデザイン性に優れており、人気のある製品です。厚さ ソール:11mm、ヒール:

色	サイズ		ロット
黒	8	30cm	1足
黒	10	32cm	1足
黒	12	34cm	1足

生ゴムソール



天然ゴムのソールです。

色	サイズ	ロット
	6m/m	1足
	10m/m	1足

LQイタリー革本底



イタリア産レザーソールです。厚み4.5mm～5.0mm

色	サイズ		ロット
	大	4.5～5.0m/m	1足
	特大	4.5～5.0m/m	1足

LQナチュラル革本底



ステイン仕上用のレザーソールです。

色	サイズ		ロット
	大	4.5～5.0m/m	1足
	特大	4.5～5.0m/m	1足

JRソール



ドイツ製の高級レザーソールです。

色	サイズ		ロット
刻印あり	4.5～		1足
刻印なし	4.5～		1足

革ノンスリップ底



ゴムの滑り止めが付いています。

色	サイズ	ロット
	4.5m/m	1足

婦人合成マクリ底



婦人靴用の底材です。ヒール部分にマクリのスリットが入っています。

色	サイズ	ロット
黒		1足
茶		1足

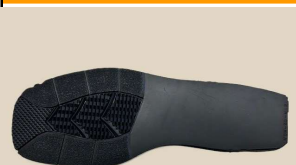
婦人合成マクリ底 滑り止め付



婦人靴用の底材です。中央にすべり止めのデザインが入っています。

色	サイズ	ロット
黒		1足

婦人合成マクリ底 厚口



婦人靴用の底材です。厚みが5mmあります。

色	サイズ	ロット
黒		1足

婦人合成マクリ底 グレータマゴ



婦人靴用の底材です。中央にグレーの滑り止めのデザインが入っています。

色	サイズ	ロット
黒/グ		1足

婦人革本底



婦人用革本底です。後方は少し薄くなっています。

色	サイズ	ロット
		1足

ダンス底



作業性が良く接着性にも優れています。

色	サイズ	ロット
黒	紳士	1足
黒	婦人	1足
グレー	紳士	1足
グレー	婦人	1足

ダンス底 クローム



ダンスシューズ用です。リフト・本底にご使用ください

色	サイズ	ロット
		1足

中板



靴本体と底材の間に使用するゴムです。

色	サイズ	ロット
黒		1足
白		1足
茶		1足
ベージュ		1足